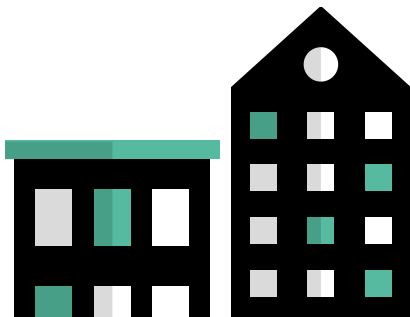


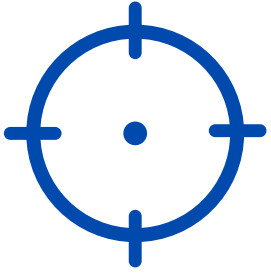
Anar més enllà de  
les  
representacions  
culturals generals

Proporcionar una  
visió més  
profunda de les  
característiques  
culturals



bas.ulb.be  
#bas\_erasmus





## EL NOSTRE OBJECTIU

L'objectiu fonamental de reduir els estereotips està relacionat amb un enfocament transnacional. A més de l'experiència cognitiva positiva i constructiva, la mobilitat dels joves contribueix a la conformació d'un sentit de pertinença i d'una identitat europea. Això permet la construcció de ponts englobant fronteres geogràfiques i culturals. L'objectiu del projecte és, per tant, desenvolupar competències i habilitats interculturals entre els joves del nivell de secundària que encara estan en edat de formació (12-24). L'objectiu de BAS és abordar i superar els estereotips existents i reduir els prejudicis. La millor manera de fer-ho és submergir els estudiants en un altre context cultural.

## La nostra associació

Université libre de Bruxelles (ULB),  
Brussels

Vrije Universiteit Brussel (VUB),  
Brussels

International Business School (IBS),  
Sofia/Botevgrad

Universitat Autònoma de Barcelona  
(EMIGRA-CER Migracions),  
Barcelona

GO! atheneum Unesco school  
Koekelberg,  
Brussels

2nd Lyceum of Vrillissia,  
Athens

127 SU "Ivan Denkoglu",  
Sofia

Institut Escola La Mina,  
Barcelona

Co-funded by the  
Erasmus+ Programme  
of the European Union



El

suport de la Comissió Europea per a la producció d'aquesta publicació no constitueix cap aval dels continguts, que reflecteixen només les opinions dels autors. La Comissió no es pot fer responsable de cap us que pugui fer-se de la informació continguda.

## EL NOSTRE TREBALL

### 4 viatges escolars d'intercanvi intercultural

En el

projecte es duran a terme quatre viatges d'intercanvi intercultural a Atenes, Barcelona, Brussel·les i Sofia. Els estudiants de les quatre ciutats visitaran i coneixeran una altra ciutat i als estudiants locals.

### Recerca

El

progrés del les visions dels participants s'exploraran mitjançant una recerca que es portarà a terme en tres etapes: abans, durant i després de la implementació dels viatges d'intercanvi intercultural.

### Caixa d'eines

A

partir de l'experiència dels viatges i dels resultats de la recerca, s'oferirà una caixa d'eines cap al final de la vida dels projectes.